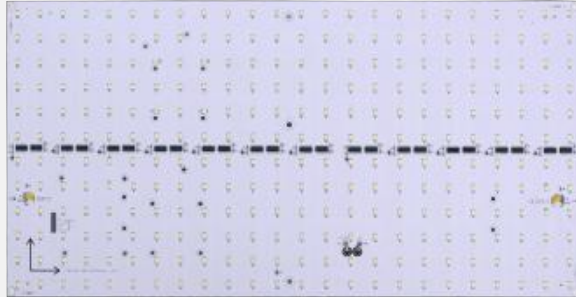




# 产品规格书



## SN-P20-B-W

灯箱照明-动感灯箱系

最佳运用：广泛应用于 6-10CM 厚度装饰照明灯箱或者天花软膜照明等。

<b>DC5V</b> 工作电压	<b>IP20</b> 防护等级	<b>2835</b> 贴片灯珠	<b>2 年</b> 质保
<b>120°</b> 发光角度	<b>CE</b> CE 认证	<b>RoHS</b> RoHS 认证	<b>FC</b> FCC 认证

规格型号	工作电压	灯珠型号	灯板功率	灯板尺寸	LED 数量	色温
SN-P20-B-W-288	DC5V	SMD2835	25W	480*240mm	288pcs	6000K
SN-P20-B-W-72	DC5V	SMD2835	6.5W	120*240mm	72pcs	6000K

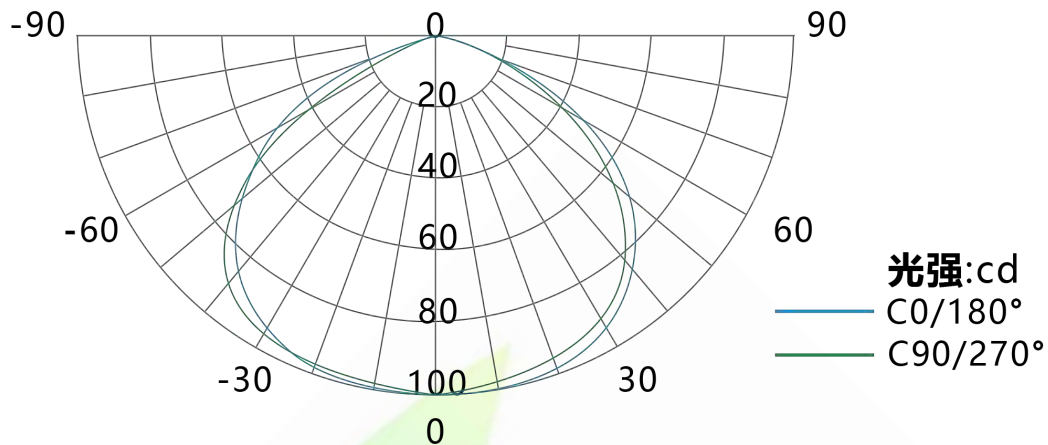
防护等级	发光角度	工作环境	显色指数 CRI	灯珠间距
IP33	120°	-40-+60℃	Ra≥70	20mm

### ▼产品特点

1	DC5V 低压通用供电，安全可靠，恒流 IC 驱动，亮度一致性好。
2	采用 1.6mm 厚高导热铝基板散热，提高产品的使用寿命。
3	采用 3V SMD2835,高亮度，低光衰，高流明，颜色一至性好，寿命长。
4	灯珠间距 2CM，运行动画细致可观，可用于>6CM 厚灯箱。
5	端子线信号连接，方便安装与维护。
6	单点单控，无屏闪，不刺眼，有利于观看。



## ▼光数据分布图



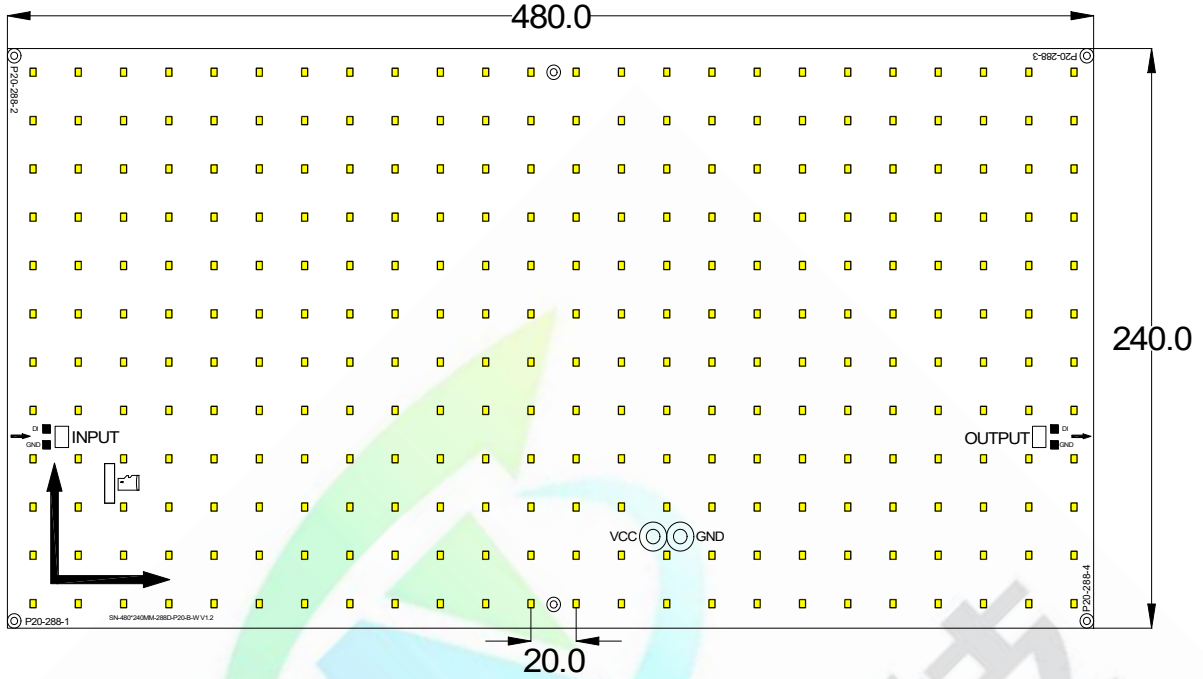
平均光束角(50%): 120度

## ▼灯条使用参数

标准级联数	一路 3000LED
控制器型号	SN-K503
外壳颜色	白色
驱动方式	DC5V
重量	215g/pcs-288D
使用寿命	5 年/21900H
工作环境	-25-60°C
储存温度	-25-60°C
灯板材质	铝基板
连接方式	端子线与插端子电线
灯板厚度	1.6mm
固定方式	ST2.9 自攻螺丝
支持视频格式	SWF/AVI

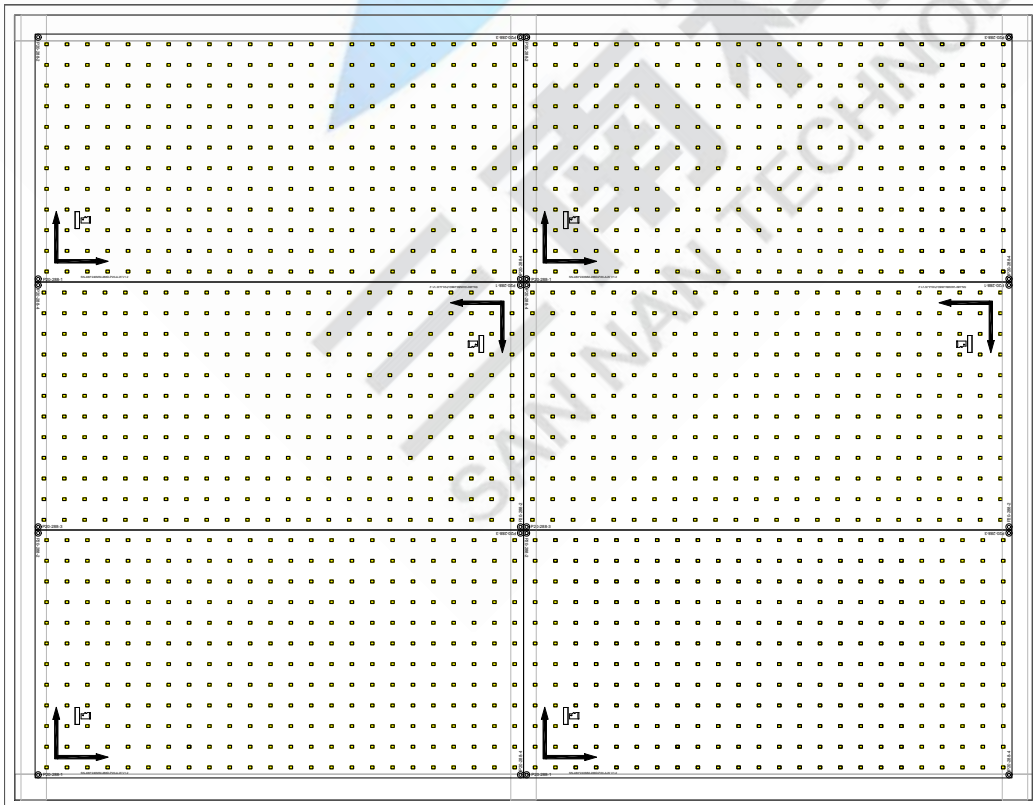


## ▼灯板外形尺寸(单位: mm)

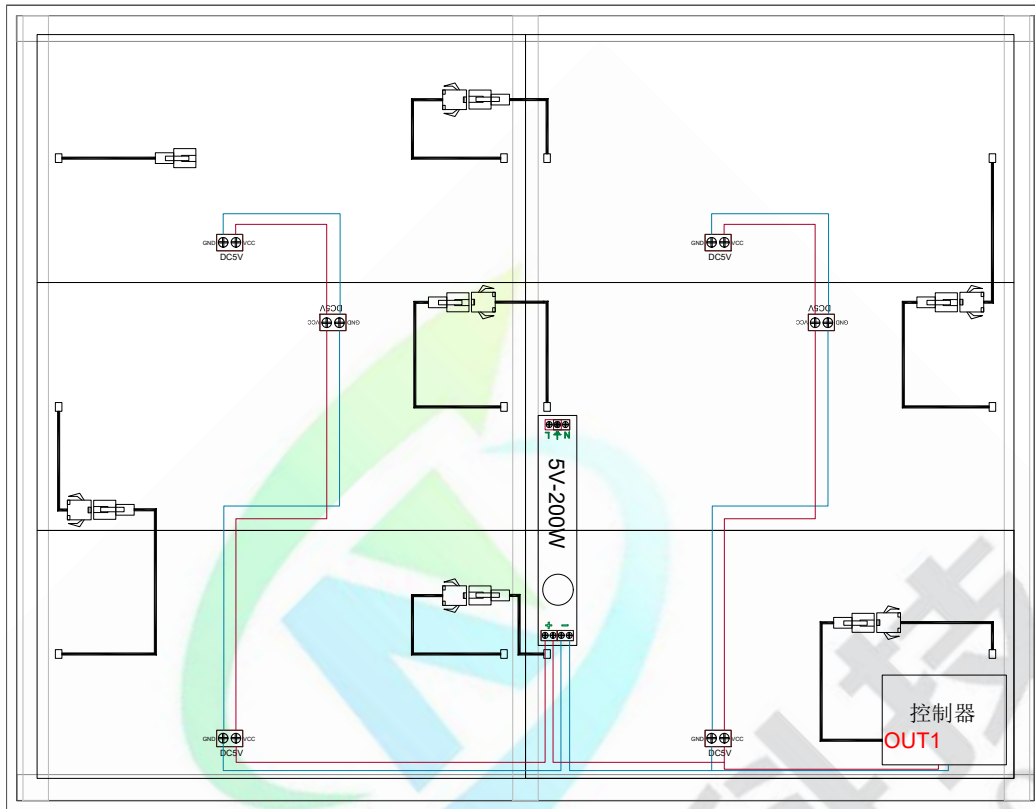


## ▼灯板安装连接示意图

# Front



## Back

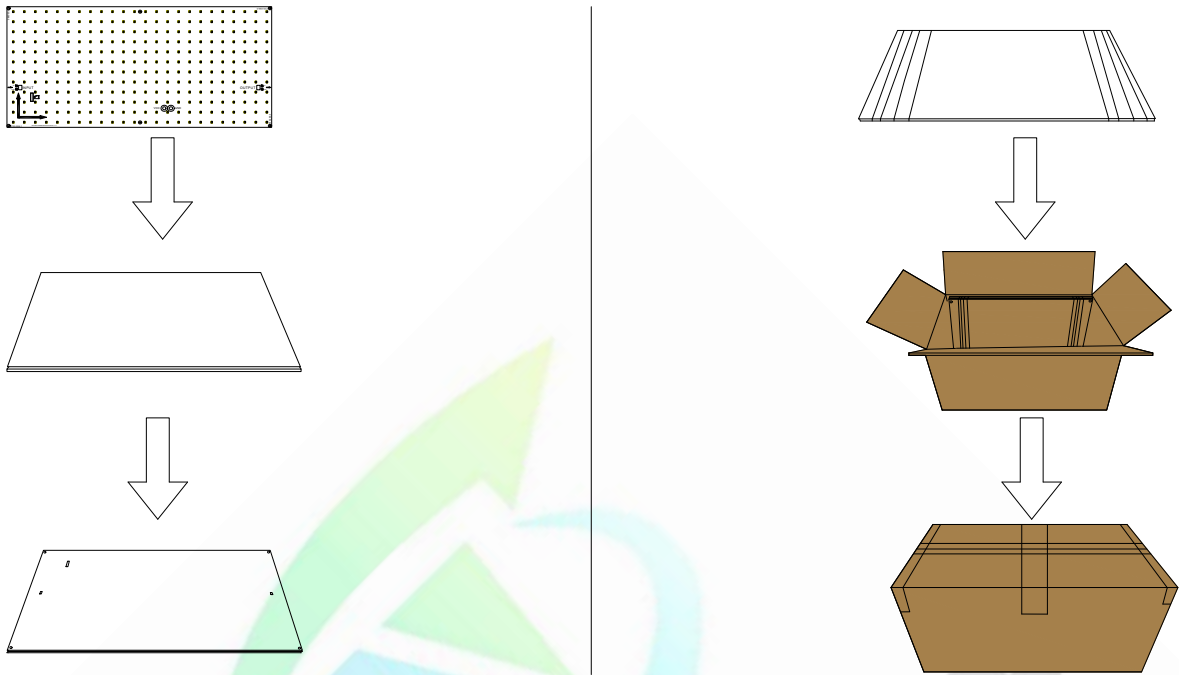


### ▼ 安装说明

- ※灯板安装时需要按照灯板方向安装，信号线按照 OUT-IN 箭头方向连接好，电源线按照正负指示安装；
- ※接电人员必须持有电工证，电源在安装时请均匀分布在灯箱后面固定或者统一放在配电箱，考虑好电源散热，方便维护；
- ※灯箱长度应按照灯板尺寸和灯箱型材厚度定，默认为上下左右预留 2CM；
- ※请参考采用连接示意图中接线方案，电源线不可低于 2.5 平方纯铜细丝国标电子线,每平方电线最大负载电流 8A，需分多路连接到灯板，防止单路输出过载，损坏电源；
- ※电源正负极和信号线公母对插好，不可接反，造成灯板短路,控制器需要连接 DC12V 电源；
- ※带电检查灯板不亮问题要先断信号线再断电源线，损坏信号线；
- ※灯板安装时将电批调至合适扭力，选择 ST2.9 盘头螺丝，盘头直径不能超过 8mm，锁入铝型材，4 角固定，预防用力过度损坏灯板灯珠；
- ※为保证防水和防腐，电源线拧入端子后，建议用单组份硅胶（或者用中性玻璃胶，或者用防水脂）注入端子，覆盖电源线的裸露铜线进行防护；
- ※本产品请勿带电触摸、带电作业，灯箱维护时请先断电，在进行更换、维护、导入程序等操作；
- ※建议使用通过了相关安规认证的开关电源（带短路保护，过压保护，过流保护），功率使用 80%。



## ▼包装示意图



## ▼包装说明

- ※采用珍珠棉夹层，缠绕膜捆绑
- ※外箱尺寸：530\*280\*320mm
- ※2PCS/捆，每箱装12层共24PCS
- ※净重（NW）：6.57(1±10%)kg
- ※毛重（GW）：8.39(1±10%)kg

备注：上述包装数量和重量只针对图示包装方式，当为其他包装方式时包装数量和重量会存在差异，具体以实物为准。