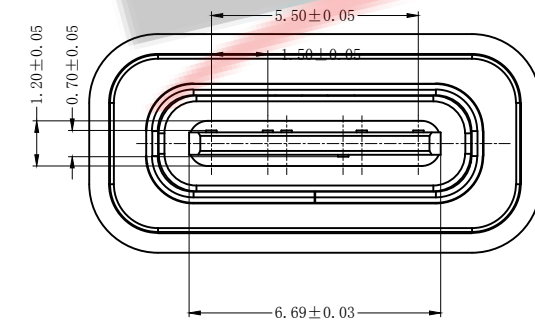
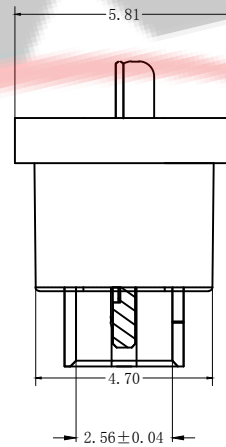
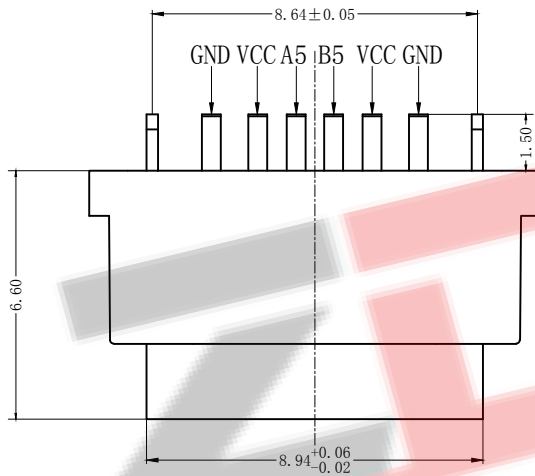


RECOMMENDED P.C.B. LAYOUT (T:1.00mm)  
TOLERANCE UNSPECIFIED ±0.05mm



1. 材料

- A. 主体: LCP, 黑色, 白色, UL 94-V0;
- B. 端子: H65铜, 电镀刷金;
- C. 外壳: 不锈钢, 镀全镍;

2. 主要特性

- A. 电压等级: 20V AC;
- B. 电流: 3A;
- C. 工作温度: -40° c~85° c;

3. 电气要求:

- A. 接触电阻: 40mΩ Max, (初始), 50mΩ Max。(最后);
- B. 电压: 100V AC 1分钟;
- C. 绝缘电阻: 100MΩ min. DC 500v;

4. 机械性能:

- A. 插入力: 5~20N。(从1~3,000次);
- B. 拔出力: 8~20N。(从1~1,000次);  
6~20N。(从1,001~3,000次);
- C. 耐久性寿命: 3,000次;

A5	CC1	B12	GND
A9	VBUS	B9	VBUS
A12	GND	B5	GND
PIN	SIGNAL NAME	PIN	SIGNAL NAME

**ZDX** 深圳市兆达鑫科技有限公司  
Shenzhen Zhao Xin Technology Co., Ltd.

TOLERANCE: X.X ±0.30 X.XX ±0.20 X.XXX ±0.10 X.XX ±0.10 X.X ±0.10 X.X ±0.05	DRAWN BY :	DATE :	PART NAME:	
	刘志强	2015.08.18	TYPE-C 6P防水立式插板L6.6	
UNIT: mm [inch] SCALE: 1:1 SIZE: A4	CHECKED BY:	DATE :	PART NO.	SEE TABLE
	李毅	2015.08.18	MOLD NO.	
APPROVED BY: 张少辉	DATE :	DRAW NO:	ZDHS0600FS068	
	2015.08.18	SHEET NO.	1 OF 1	